



Notre ruban Professionnel est utilisé et homologué dans la construction aéronautique. Il est classé selon la norme NF "EN 62471 de décembre 2008" : aucun risque photo-biologique (risque pour la rétine). Justificatif du test sur demande par mail.

Il a une consommation de 18W/m pour une luminosité de 3200 lumens. Ce qui équivaut environ à du 260W/m en halogène. Soit une économie de 93% !!!!

C'est le ruban le plus puissant sur le marché et impossible à trouver ailleurs !!!

Ce ruban est en blanc froid (6000-6500k) et peut être utilisé comme éclairage principal pour des installations de grande longueurs avec le moins d'angles possible.



Raccord d'alimentation LEg65 fourni.

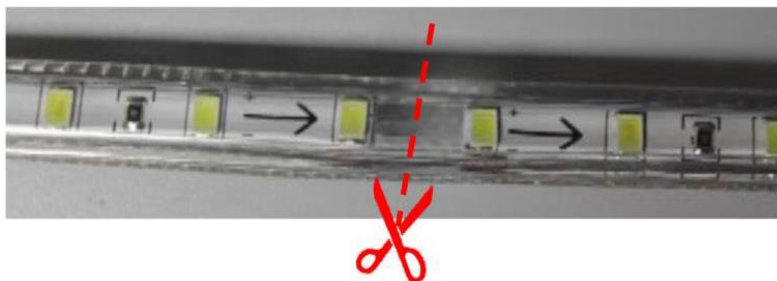


Toujours dérouler entièrement le ruban avant de le connecter (risque de surchauffe !)

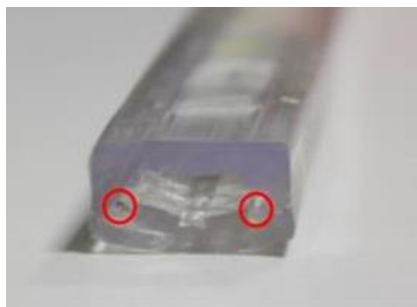
Caractéristiques	
Puissance	18W/m
Tension	220-240V AC
Type de LED	Epistar 2835
Indice de protection	IP68
Dimensions	14x7mm
Angle d'éclairage	120°
Flux Lumineux	3200 Lumens/m
Température Kelvin	Blanc froid (6000k-6500k)
Reproduction chromatique	>80
Température de fonctionnement	-20°C/+45°C
Durée de vie	50.000h
Normes	NF & CE
Garantie	1 an



Les rubans 220v se coupent tous les mètres à l'endroit où vous ne voyez plus de LED



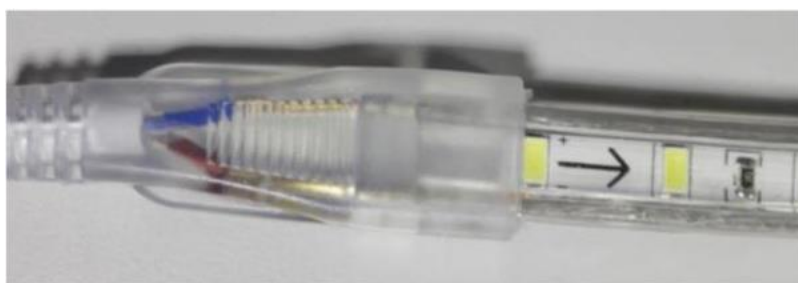
Une fois coupé, vous pouvez constater 2 trous en regardant la tranche du ruban



A l'intérieur de ces 2 trous se trouvent pleins de petits câbles métalliques qui permettent la connexion sur tout le long du ruban et les raccords que vous mettrez, Insérez la broche 2 pins côté pointu dans le ruban comme ceci.



Puis le connecteur dans le côté arrondi. Impossible de vous tromper si vous regardez dans le connecteur, les 2 trous sont soit en haut soit en bas pour éviter de le mettre dans le mauvais sens



Si pas d'allumage, essayez l'autre extrémité du ruban ou la broche est mal insérée.

Il est interdit de mettre du 220v près d'une piscine et de souder les fils directement dessus, ce n'est pas un ruban 12V. L'installation n'est pas identique.